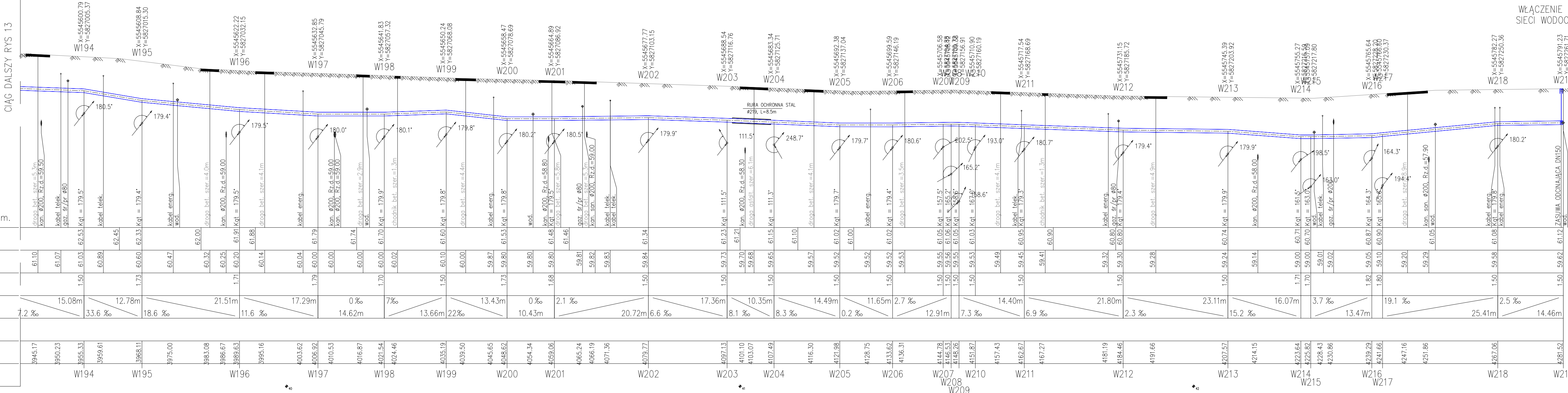


POZIOM PORÓWNAWCZY	60.00 m n.p.m.
RZĘDNA TERENU ISTN.	
RZĘDNA OSI RUROCIĄGU	
ZAGŁĘBIENIE OSI RUROCIĄGU	
SPADKI, DŁUGOŚCI	
ŚREDNICA, MATERIAŁ	
ODLEGŁOŚCI	
HEKTOMETRY	

Generator rysunkowy 7.3.30 (www.gpi-graf.com.pl)

CIĄG DALSZY RYS 13

1:100
1:500



PRZEWIERT STEROWANY. WODOCIĄG NA ODCINKU
W190–W197

DŁUGOŚĆ PRZEWIERTU W PLANIE L=118,88m

PRZEWIERT STEROWANY. WODOCIĄG NA ODCINKU
W197–W203

DŁUGOŚĆ PRZEWIERTU W PLANIE L=90,21m

PRZEWIERT STEROWANY. WODOCIĄG NA ODCINKU
W204–W207

DŁUGOŚĆ PRZEWIERTU W PLANIE L=37,29m

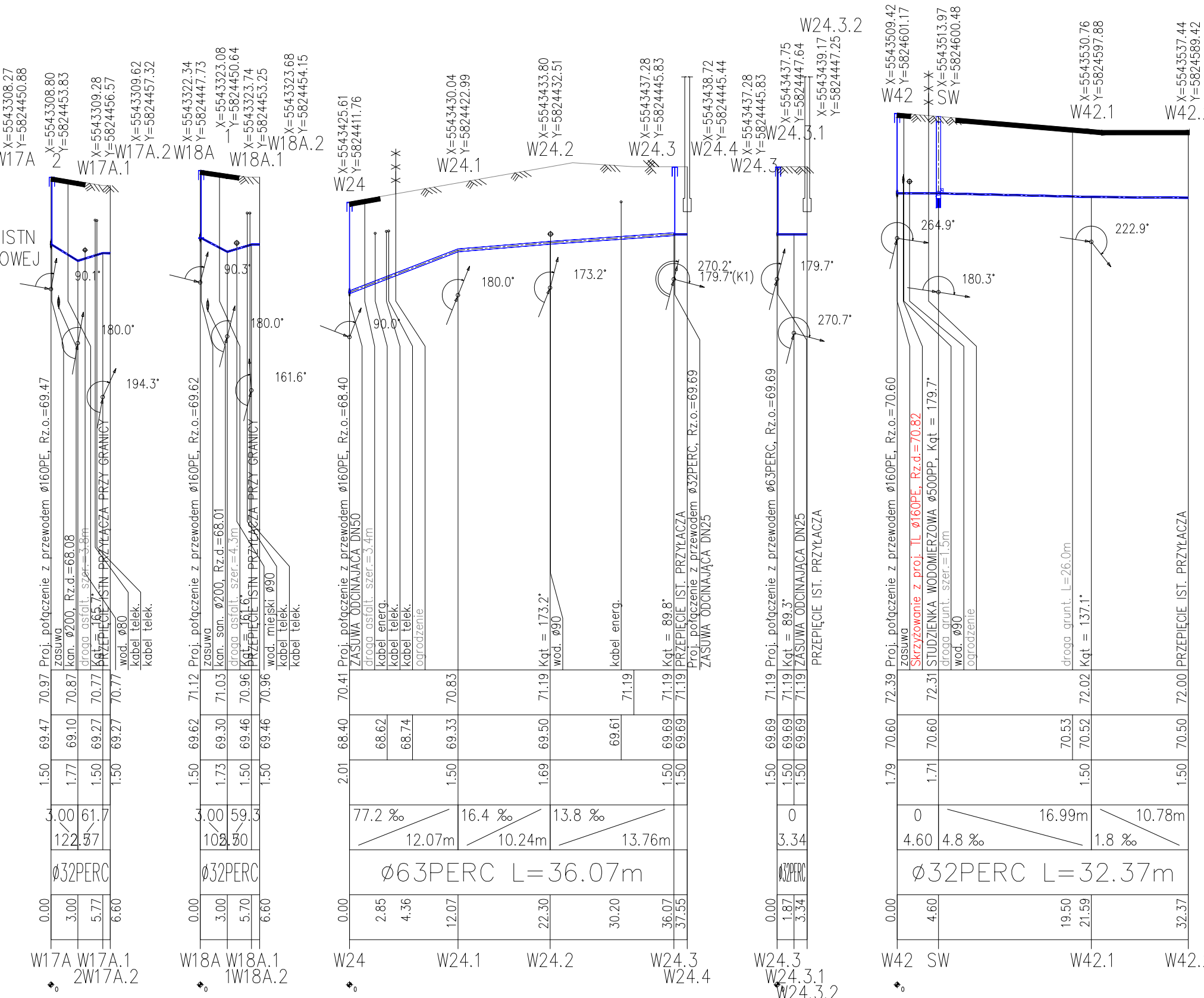
PRZEWIERT STEROWANY. WODOCIĄG NA ODCINKU
W210–W214

DŁUGOŚĆ PRZEWIERTU W PLANIE L=71,77m

PRZEWIERT STEROWANY. WODOCIĄG NA ODCINKU
W215–W217

DŁUGOŚĆ PRZEWIERTU W PLANIE L=12,40m

WŁĄCZENIE DO ISTN.
SIECI WODOCIĄGOWEJ



PRZYŁĄCZA NIE OBJĘTE ZGŁOSZENIEM ROBÓT

PRZYŁĄCZA NIE OBJĘTE ZGŁOSZENIEM ROBÓT

UWAGA:
DOPUSZCZA SIĘ DZIELENIE PRZEWIERTU NA
ODCINKI W ZALEŻNOŚCI OD RODZAJU WERTNICY

EKO-INSTAL PRACOWNIA PROJEKTOWA	
EKO-INSTAL Harasimowicz i Wspólnicy Sp. z o.o. ul. Kosymierów Gdynskich 61/2, 66-400 Gorzów Wlkp. NIP 5961646792 REGON 080009361 email : biuro@eko-instal.biz www.eko-instal.biz	
PROJEKT WYKONAWCZY	
Zadanie inwestycyjne: BUDOWA KANALIZACJI GRAWITACYJNO-TŁOCZNEJ ORAZ SIECI WODOCIĄGOWEJ ROZDZIELCZEJ NA ODCINKU ROKITNO-PRZYTOCZNA	
Nazwa zamierzenia budowlanego: SIEĆ KANALIZACJI SANITARNEJ GRAWITACYJNO-TŁOCZNEJ Z PRZEPOMPOWNIĄ ŚCIEKÓW I SIECI WODOCIĄGOWEJ ROZDZIELCZEJ	
Adres i kategoria obiektu budowlanego: MIEJSCOWOŚĆ ROKITNO, PRZYTOCZNA, GMINA PRZYTOCZNA POWIAT MIĘDZYRZECKI KATEGORIA OBIEKTU XXVI	
Identyfikatory obiektu budowlanego: 080303_2.0015.5/36, 080303_2.0015.5/43, 080303_2.0015.5/47, 080303_2.0015.5/54, 080303_2.0015.5/31, 080303_2.0015.5/6, 080303_2.0015.6/1, 080303_2.0015.6/7, 080303_2.0015.6/8, 080303_2.0014.160/3, 080303_2.0014.157/3, 080303_2.0012.87, 080303_2.0012.24, 080303_2.0012.268	
INWESTOR: WOKAMID Sp. z o.o. UL. DWORCOWA 8, 66-340 PRZYTOCZNA	
BRANŻA: SANITARNIA	
PROJEKTANT: mgr inż. Waldemar Harasimowicz mgr inż. Ewa Kramm mgr inż. Ewa Kramm	
SPRAWDZIŁ: mgr inż. Waldemar Harasimowicz mgr inż. Ewa Kramm mgr inż. Ewa Kramm	
PROFIL PODŁUŻNY – SIEĆ WODOCIĄGOWA	
DATA: 23.12.2024	
SKALA: 1:100/500	
RYS.NR: 14	